

Detección Molecular de *Mycoplasma pneumoniae*

Mycoplasma pneumoniae es un patógeno humano, no se han encontrado reservorios animales.

El modo de transmisión es de persona a persona a través de secreciones del tracto respiratorio. La diseminación de la infección es baja.

Se ha asociado con neumonía, bronquitis, faringitis, sinusitis y a un cuadro similar a la gripe.

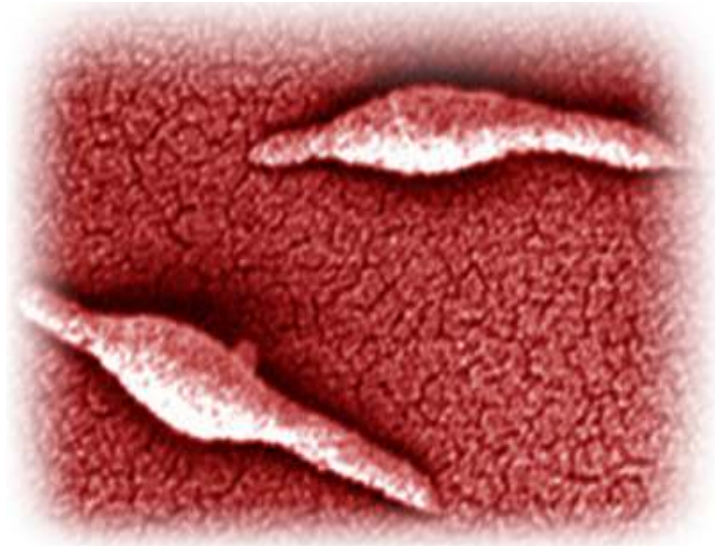
En los adultos jóvenes la infección suele ser leve a moderada; el principal diagnóstico diferencial microbiológico se debe hacer con *Chlamydia pneumoniae*.

En pacientes ancianos o con compromiso de las vías respiratorias se puede producir neumonía severa.

Cabe destacar que son comunes las infecciones asintomáticas y los cuadros con síntomas leves no identificados causados por *Mycoplasma pneumoniae*

Además existe una asociación entre la infección por *Mycoplasma pneumoniae* y el desarrollo de síntomas asmáticos.

Asimismo, se ha encontrado asociación con la formación de la placa ateromatosa en aterosclerosis.



El diagnóstico de Laboratorio se puede realizar mediante cultivo celular; sin embargo es difícil mantener la viabilidad del germen ya que se requiere de medios especiales para el transporte y temperaturas adecuadas.

La serología es parcialmente útil en el diagnóstico, ya que los anticuerpos específicos contra *Mycoplasma pneumoniae* tardan en aparecer; el diagnóstico se puede realizar mediante crioprecipitación pero es muy inespecífico.

El método que ofrecemos es altamente sensible y específico y se realiza mediante la detección molecular de genes de *Mycoplasma pneumoniae* en secreciones faríngeas, bronquiales, sinusales y otras muestras.



Casos en los que se recomienda la realización de la prueba

- Infecciones pulmonares de etiología sospechosa de gérmenes atípicos.
- Pacientes ancianos.
- Pacientes inmunosuprimidos.
- Pacientes diabéticos.
- Pacientes con distrés respiratorio sin etiología conocida.
- Pacientes con evolución tórpida de una neumonía adquirida en la comunidad.
- Pacientes con factores de riesgo asociados (asma bronquial).

Metodología

- Se realiza extracción de ADN de células infectadas por *Mycoplasma pneumoniae* que se encuentran en el medio de transporte diseñado para este fin.
- Se utiliza una técnica de PCR que detecta genes específicos para *Mycoplasma pneumoniae*.
- Se utiliza controles positivos y negativos para *Mycoplasma pneumoniae*.
- El PCR genera un producto de amplificación el cual es observado en geles de poliacrilamida.

Resultados

24 horas luego de tomada o recibida la muestra por el IPBM.

RECOMENDACIONES PARA EL ENVÍO DE MUESTRAS

Muestra requerida

Se requiere muestra de secreción bronquial (lo más distal posible).
Lavado broncoalveolar o hisopado faríngeo.

Transporte de muestra

La muestra deberá ser vertida en el medio de transporte administrado por el laboratorio. (Solicitarlo vía telefónica al 223 – 0363 anexo 210) y enviada al laboratorio lo más pronto posible para su procesamiento inmediato

Instituto Peruano de Biología Molecular
Av. Guardia Civil 715 - 721 San Borja, Lima - Perú
Teléfono: (511) 223-0363 Anexo 210 - 213
Fax: (511) 224-1702
web: www.ipbiomol.com
email: contacto@ipbiomol.com
Horario de atención:
Lunes a Viernes: 9:30 am - 6:30 pm
Sábado: 9:30 am - 1:00 pm